



LANDSCHAFTSPFLEGEVERBÄNDE IN DEUTSCHLAND UND SACHSEN – NETZWERKE FÜR MENSCH UND NATUR

Christina Kretzschmar, DVL-Landesverband Sachsen e.V.

Glaubitz, 26.11.2014

LANDSCHAFTSPFLEGEVERBÄNDE IN DEUTSCHLAND

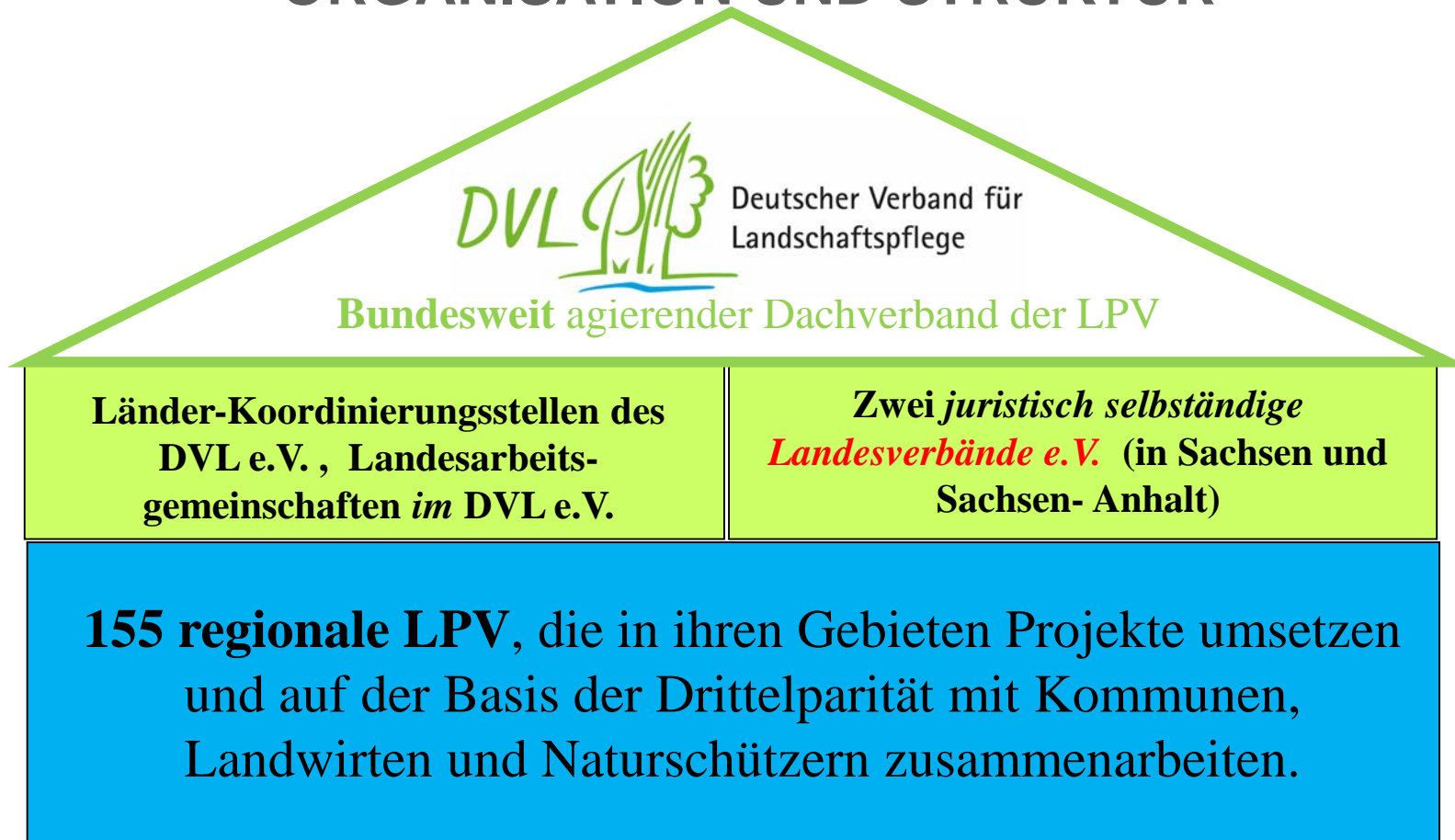
Grundsatz: „Drittelparität“
im Vorstand ist verbindlich in der
Satzung *aller*
Landschaftspflegeverbände und
vergleichbarer Organisationen
festgeschrieben



Diese ausgewogene und faire Konstruktion

- ✓ Bildet die Basis der Arbeit
- ✓ Ist ein Alleinstellungsmerkmal der Landschaftspflegeverbände
- ✓ Schafft Vertrauen in der Region und
- ✓ Fördert den praktischen und nachhaltigen Erfolg der Arbeit!

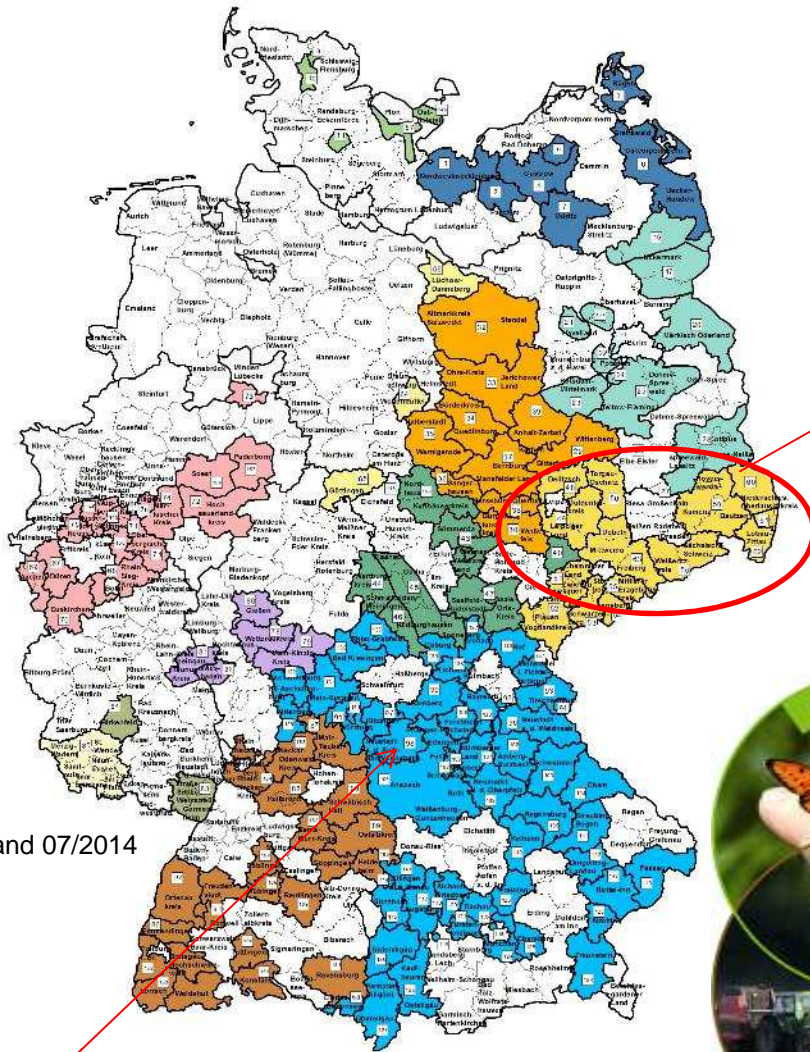
LANDSCHAFTSPFLEGEVERBÄNDE IN DEUTSCHLAND- ORGANISATION UND STRUKTUR



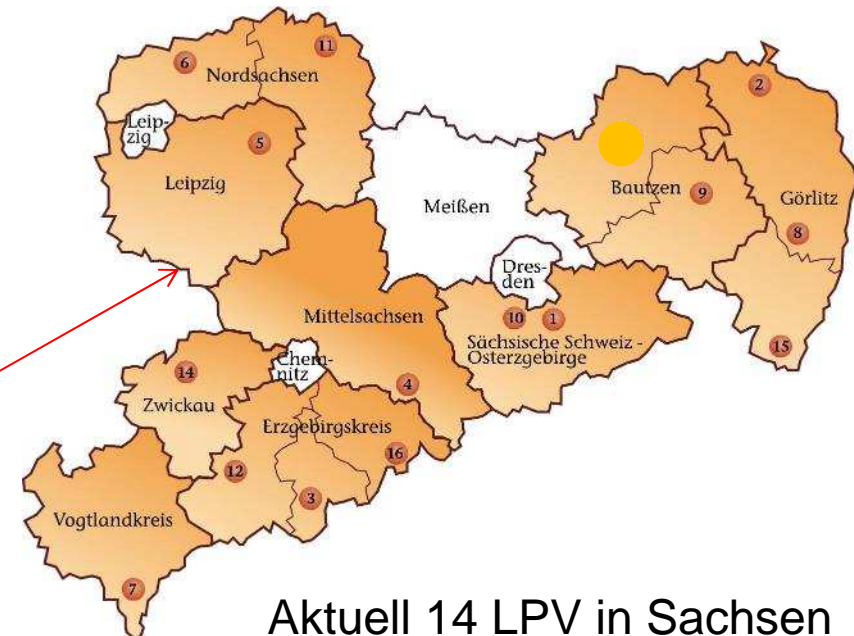
→ Klare Struktur, hervorragende Vernetzung, effizientes Arbeiten

LANDSCHAFTSPFLEGEVERBÄNDE IN DEUTSCHLAND

155 Landschaftspflegeverbände (LPV) in 14 Bundesländern



Stand 07/2014



Aktuell 14 LPV in Sachsen

1986 im Landkreis Mittelfranken in Bayern erster LPV gegründet



LPV- DAS IST MEHR ALS BÄUMCHEN PFLANZEN UND WIESEN MÄHEN



**Natura 2000
im Elbtal**

16 FFH-Gebiete und zwei Vogelschutzgebiete im früheren Landkreis Torgau-Oschatz sind mit ihrer großen natürlichen Vielfalt ein Teil des europäischen Schutzgebieternetzes Natura 2000.

Das Elbtal zwischen Mühlberg und Greudnitz (FFH-Gebiet 64E) ist mit ca. 4800 ha eines der größten und bedeutendsten FFH-Gebiete Nordostsachsens.

vor unserer Haustür!

Auf einer Fließlänge von rund 55 km erstreckt sich entlang der Elbe eine vielfältige Auenlandschaft mit weitgehend unberührten Elb-Auen, Sülzgrünzügen, Auwäldern, mageren Frischwiesen, Trockenrasen, naturnahen Bachläufen, die einer Vielzahl von Tieren und Pflanzen Lebensraum, Nahrungshabitat und Rastplatz bieten.

Der Landschaftspflegeverband LPV Torgau-Oschatz e.V. setzt sich für den Erhalt dieser einzigartigen Landschaft in ihrer ganzen Vielfalt ein!

- Wir informieren – nur was man kennt, kann man auch schützen und schützen!
- Wir zeigen auf thematischen Touren die Vielfalt der Elbaue.
- Wir organisieren Projekte mit vielen regionalen Partnern, wie z.B.
 - Wiederansiedlung der Flattersüme (Ilex laniata) als prägender Baum der Elbaue
 - Sukkurreplantagen von „Torgauer Flattersümen“ im Elbauebereich des Landesraums – Erhalt der genetischen Vielfalt und Aufwertung des Landschaftsbildes (Mutterbäume aus der Köhlitzscher und Kanowwälder Elbaue liefern die Samen!)
 - Unterstützung durch Naturfreunde, Vereine, Landwirtschaftsbetriebe und Kommunen
- Sozialer, ökologischer Wohnungsbau für den Heilbock!
 - Im Triestewitzer Park in Ostbavien (Gemeinde Arzberg) befindet sich das bundesweit bedeutendste Vorkommen des Großen Eichenbocks oder Heilbocks (Cerambyx cerdo), eines vom Aussterben bedrohten Käfers (Natur 2000 Code 1088)
 - Pflanzung von Eichen als zukünftige Lebensräume für den Heilbock im Triestewitzer Park

Wir brauchen auch Ihre Unterstützung - z.B. durch Baumpatenschaften oder Spenden. Machen Sie mit!

Kontakt:
LPV Torgau-Oschatz e.V.
natura-lpvtoweb.de

DVL Deutscher Verband für Landschaftspflege



ARBEITSWEISE DER LANDSCHAFTSPFLEGEVERBÄNDE

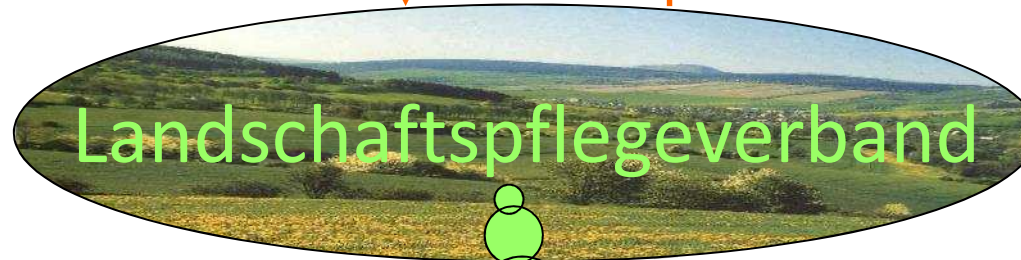
Land (Forst) wirte,
Grundeigentümer, Jäger....

Naturschutzverbände, Art-
oder Schutzgebietsbetreuer...

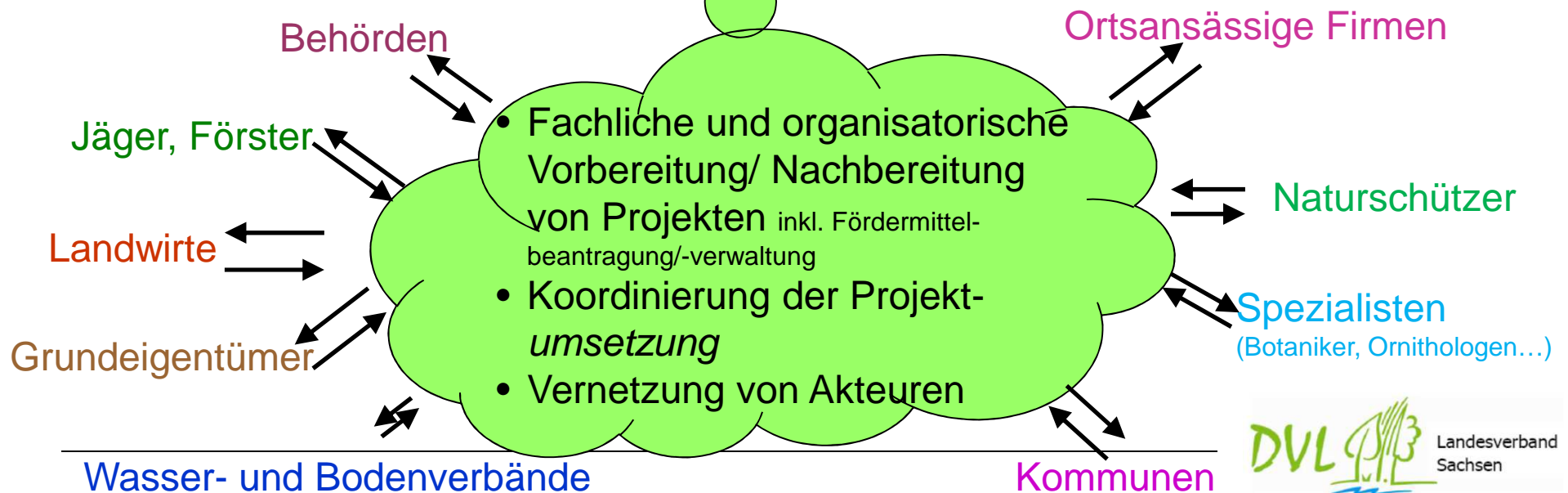
Kommunen,
Tourismusverbände...



PROJEKTIDEEN



Landschaftspflegeverband



LANDSCHAFTSPFLEGEVERBÄNDE IN DEUTSCHLAND

Organisation der regionalen Landschaftspflegeverbände (LPV)

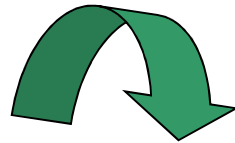
MITGLIEDER IN UNSEREN LANDSCHAFTSPFLEGEVERBÄNDEN

- ✓ LANDKREISE (IN SACHSEN NUR ZWEI)
- ✓ KOMMUNEN
- ✓ LANDWIRTSCHAFTSBETRIEBE/ PRIVATE LANDNUTZER
- ✓ WALDBESITZER/ FORSTBETRIEBE
- ✓ VERBÄNDE UND VEREINE- NEBEN NATURSCHUTZVEREINEN
Z.B. AUCH REGIONALE JAGD- UND BAUERNVERBÄNDE,
STREUOBSTVEREINE, TOURISMUSVEREINE....
- ✓ PRIVATPERSONEN
- ✓ SONSTIGE (SPARKASSEN, STIFTUNGEN, PLANUNGSBÜROS....)

FINANZIERUNG DER LPV IN SACHSEN

Keine institutionelle Förderung für die regionalen LPV!

→ Arbeitsfähigkeit (zu unterschiedlich großen Teilen) von Projektförderung abhängig!



LEISTUNGSPRINZIP!



ABER: Oft fehlen uns im Puzzle ein paar Teile und wir versuchen, trotzdem ein passables „Bild“ hinzukriegen!

FINANZIERUNG DER LPV IN SACHSEN

EU-und Bundes- programme	Stiftungen	Sponsoring	Umsetzung Ausgleichs- und Ersatzmaßnahmen (Koordinierung, Fachliche Begleitung)
	Lottomittel (NatSchF)	Spenden	
Naturschutzberatung			<i>Zusätzliche, leistungsabhängige. Zuschüsse von Kommunen (z.B. Fließgewässerprojekte)</i>
Fördermittel für praktische Naturschutzprojekte/Landschaftspflege (z.T. mit anteiliger Honorierung der Managementkosten)			
Mitgliedsbeiträge			

DVL- LANDESVERBAND SACHSEN E.V.

- **Landesarbeitsgemeinschaft** der sächs. LPV=Netzwerk der sächsischen LPV bestand bereits **seit > 15 Jahren**
- **2013** dann **Gründung des „DVL-Landesverbandes Sachsen e.V.- Landesverband der sächsischen Landschaftspflegeverbände“**
- **Mitglieder:** 14 sächsische LPV (ordentliche Mitglieder) + DBU* Naturerbe GmbH als Fördermitglied
- Institutionelle Förderung durch den Freistaat für **klar definierte Aufgaben**
- 15 Mitarbeiter des Landesverbandes in 15 **Regionalbüros in allen Landkreisen Sachsens**



* Deutsche Bundesstiftung Umwelt

ZUSAMMENARBEIT LANDESVERBAND- REGIONALE LPV

- **DVL- Landesverband Sachsen e.V.**

- Grundsatz Drittelparität
- Aufgaben: Unterstützung bei der **landesweiten** Umsetzung von Naturschutzziele, vorrangig in den Bereichen
 - Landesweiter Biotopverbund
 - Überregionale Artenschutzvorhaben
 - Kohärenz Natura 2000
- Landesgeschäftsstelle + Regionalkoordinatoren des Landesverbandes in ganz Sachsen
- Arbeitsweise
 - **Initiierung, Koordinierung, Vernetzung, Abstimmung von Konzepten und komplexen Maßnahmen**
 - Einheitliche Rahmenvorgaben SMUL
→ Regionalisierung und Vernetzung!
- Institutionelle Förderung durch Freistaat!

- **Regionale LPV e.V.**

- Grundsatz Drittelparität
- 14 Landschaftspflegeverbände in Sachsen, alle sind Mitglied im DVL- Landesverband
- Aufgaben: je nach **regionalen** Erfordernissen unterschiedliche regionale/ lokale Projekte in
 - Naturschutz
 - ländliche Entwicklung
 - Landschaftspflege
 - Naturtourismus
 - Umweltbildung
 - u.v.m.
- Arbeitsweise
 - **Umsetzung konkreter Projekte: Vorbereitung, Beantragung Fördermittel, Umsetzungsmanagement**
 - enge Zusammenarbeit bei der praktischen Umsetzung mit Landwirten und lokalen Firmen!
- Projektförderung nach Richtlinien!

LANDSCHAFTSPFLEGEVERBÄNDE...



Sind eine **Chance**, auf regionaler Ebene unterschiedliche Interessengruppen zu vernetzen und **gemeinsame Lösungen im Sinne von Naturschutz und nachhaltiger Regionalentwicklung** zu finden



Sind auf Bundes- und Landesebene gut vernetzte und gleichzeitig **regional verankerte Strukturen**, deren Tätigkeitsfeld sich an den regionalen (Naturschutz)Erfordernisse ausrichtet



Sind für Landkreise, Kommunen und Landnutzer verlässliche **Partner bei der Umsetzung von konkreten Projekten vor Ort** an den Schnittstellen von Naturschutz, Landwirtschaft, Tourismus und Regionalentwicklung

WIR BLEIBEN HOFFENTLICH IM GESPRÄCH DAZU!



Kontakt:

Christina Kretzschmar

DVL-Landesverband Sachsen e.V.
Lange Str. 43

D-01796 Pirna

Tel: +49/ 3501/ 58 273 41
Email: kretzschmar@dvl-sachsen.de
URL: www.dvl-sachsen.de



DVL- Landesverband Sachsen e.V.
Landesverband der sächsischen Landschaftspflegeverbände

Vorstand

Fachbeirat

Institutionelle Förderung

Landesgeschäftsstelle Pirna (1,5 Personalstellen)

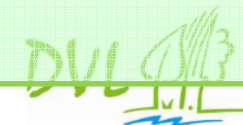
- Koordinierung, Qualifizierung, Vernetzung der regionalen Mitarbeiter und der Mitgliedsverbände
- Verantwortlich für formale Umsetzung IF (z.B. Antrag/ Verwendungsnachweis, Arbeits- und Finanzplanung)
- Öffentlichkeitsarbeit
- Kommunikation und Netzwerkarbeit nach außen (DVL Bund, SMUL, Verbände, Landtag, Begleitausschüsse ELER/ EFRE etc.)

15 RegionalkoordinatorInnen des Landesverbandes (Teilzeit)
= Beitrag zu den landesweiten Konzepten auf regionaler Ebene

14 GeschäftsführerInnen/ KoordinatorInnen der regionalen LPV (Teilzeit)
= Vereinsarbeit, Umsetzung der Konzepte aus Arbeit Landesverband und Projekte der regionalen LPV

Projektförderung

Regionale Landschaftspflegeverbände (LPV)
als juristisch selbständige Einzelverbände



Landesverband
Sachsen